



## SEDA ZERLEGE-BAGGER

Y-38000



Kraftvolle Klemmarme

### VORTEILE

- Einfache Materialtrennung für Fahrzeuge aller Art
- Demontage etwa viermal schneller als bei manueller Zerlegung
- Starke Klemmarme zum Niederhalten
- Greifer kommt in engste Bereiche
- Hochleistungs-hydraulikzylinder



 DEMONTAGE

SYSTEME

### Demontage-System



#### LIEBHERR Elektro Raupenbagger R922 mit Powerhand VRS200 und Niederhalter

- Erhöhte Sicherheit durch perfekte Rundumsicht und durch Kameras zur Überwachung des Rück- und Seitenraumes
- Zertifizierter ROPS Kabinenaufbau



Kabine mit perfekter Rundumsicht

Greifer für engste Bereiche konzipiert

Kraftvolle Klemmarme

#### SEDA-Umwelttechnik GmbH

Schwendter Str. 10 / 6345 Kössen / Tirol / Österreich  
UID-Nr.: ATU56621622 / FB-Nr.: FN 231790 v / FB-Gericht: Innsbruck  
Zertifizierter Betrieb nach DIN EN ISO 9001

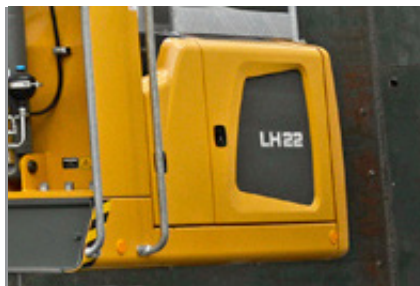
T: +43 5375 6318-0  
E: [info@seda-international.com](mailto:info@seda-international.com)  
W: [www.seda-international.com](http://www.seda-international.com)

## SEDA ZERLEGE-BAGGER

Y-38000

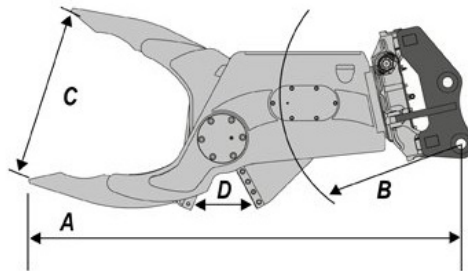


Erhöhte Sicherheit durch perfekte Rundumsicht sowie durch Kameras



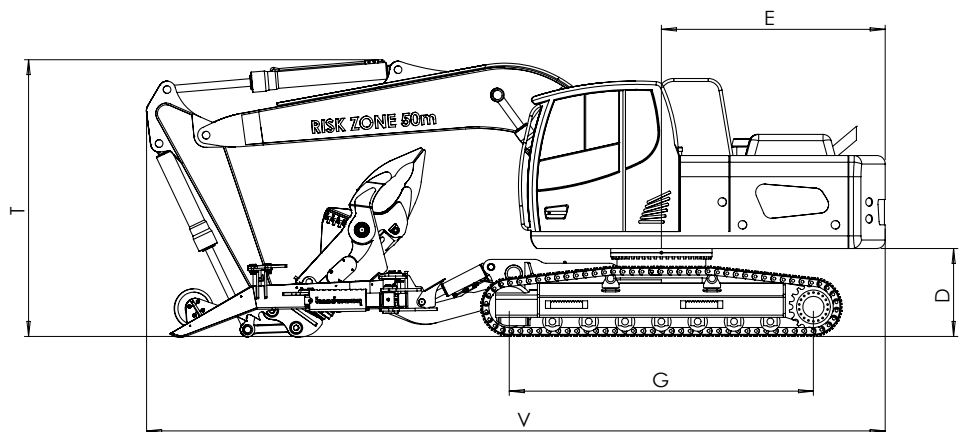
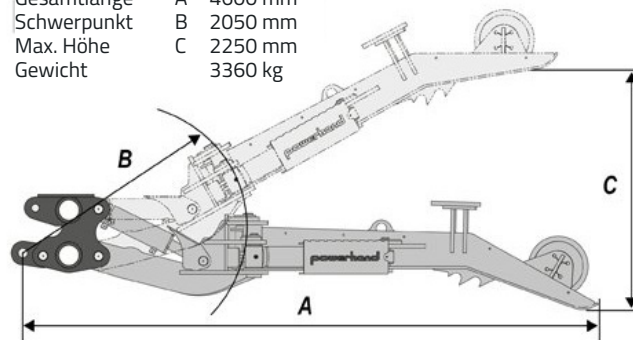
Neuer Motor entsprechend der europ. Norm-Stufe V

### Demontage-System



Gesamtlänge	A	2625 mm
Schwerpunkt	B	1135 mm
Max. Backenöffnung	C	2250 mm
Max. Klingenöffnung	D	400 mm
Gewicht		1730 kg

Gesamtlänge	A	4600 mm
Schwerpunkt	B	2050 mm
Max. Höhe	C	2250 mm
Gewicht		3360 kg



### MEHR INFOS

- Produkt-Video
- mehr Bilder
- weitere technische Daten
- Online-Konfigurator



### TECHNISCHE DATEN

Leistung	120 kW bei 1800 min <sup>-1</sup>
Drehmoment	682 Nm bei 1400 min <sup>-1</sup>
Motortyp	Liebherr D924 A7-05
Abmessungen (siehe Zeichnung oben)	D = 1.075 mm E = 2.800 mm G = 3.655 mm T = 3280 mm V = 9.400 mm

### BESTELLNUMMER

Y-38000 SEDA Zerlegebagger

